

LEGENDA

Kolor czarny - elementy istniejące

Ocieplenie ścian poddasza - wełna gr. 25cm

Ocieplenie dachu od strony wewnętrznej - wełna gr. 25cm

Ocieplenie stropu - wełna gr. 25cm

Posadzka na legarach nad ociepleniem stropu

Ocieplenie dachu od strony zewnętrznej - styropapa gr. 25cm

- UWAGI
1. WYMIARY NALEŻY SPRAWDZIĆ NA BUDOWIE.

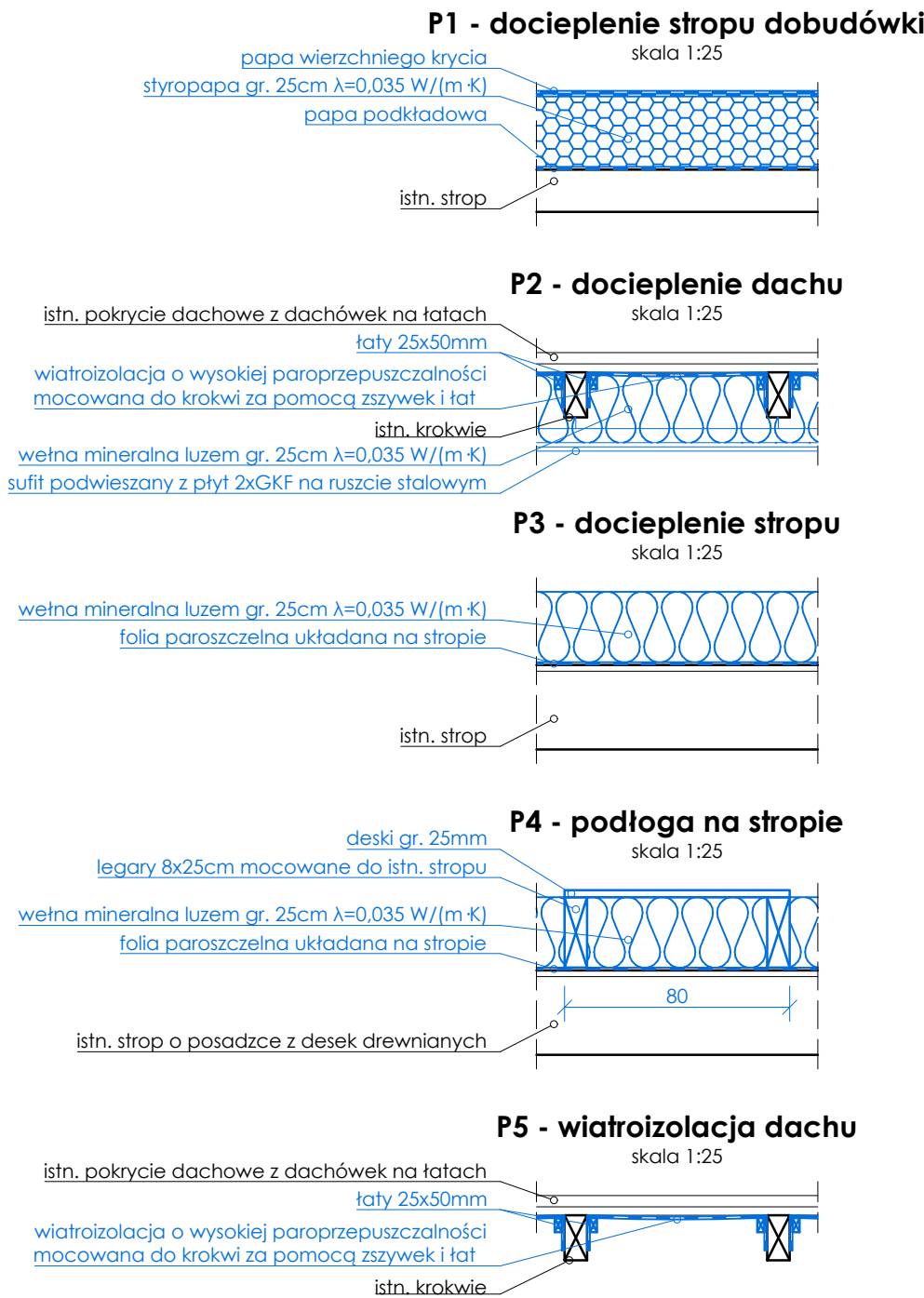
2. WYMIARY PODANO W CENTYMETRACH. RZĘDNE PODANO W METRACH.

3. PROJEKT NALEŻY ROZPATRYWAĆ ZE WSZYSTKIMI PROJEKTAMI BRANŻOWYMI.

4. WSZYSTKIE ROZWIĄZANIA TECHNICZNE ZWIĄZANE Z OKREŚLONĄ TECHNOLOGIĄ NALEŻY WYKONAĆ WG WYTYCZNYCH I ZALECEŃ PRODUCENTA DANEGO WYROBU LUB MATERIAŁU.

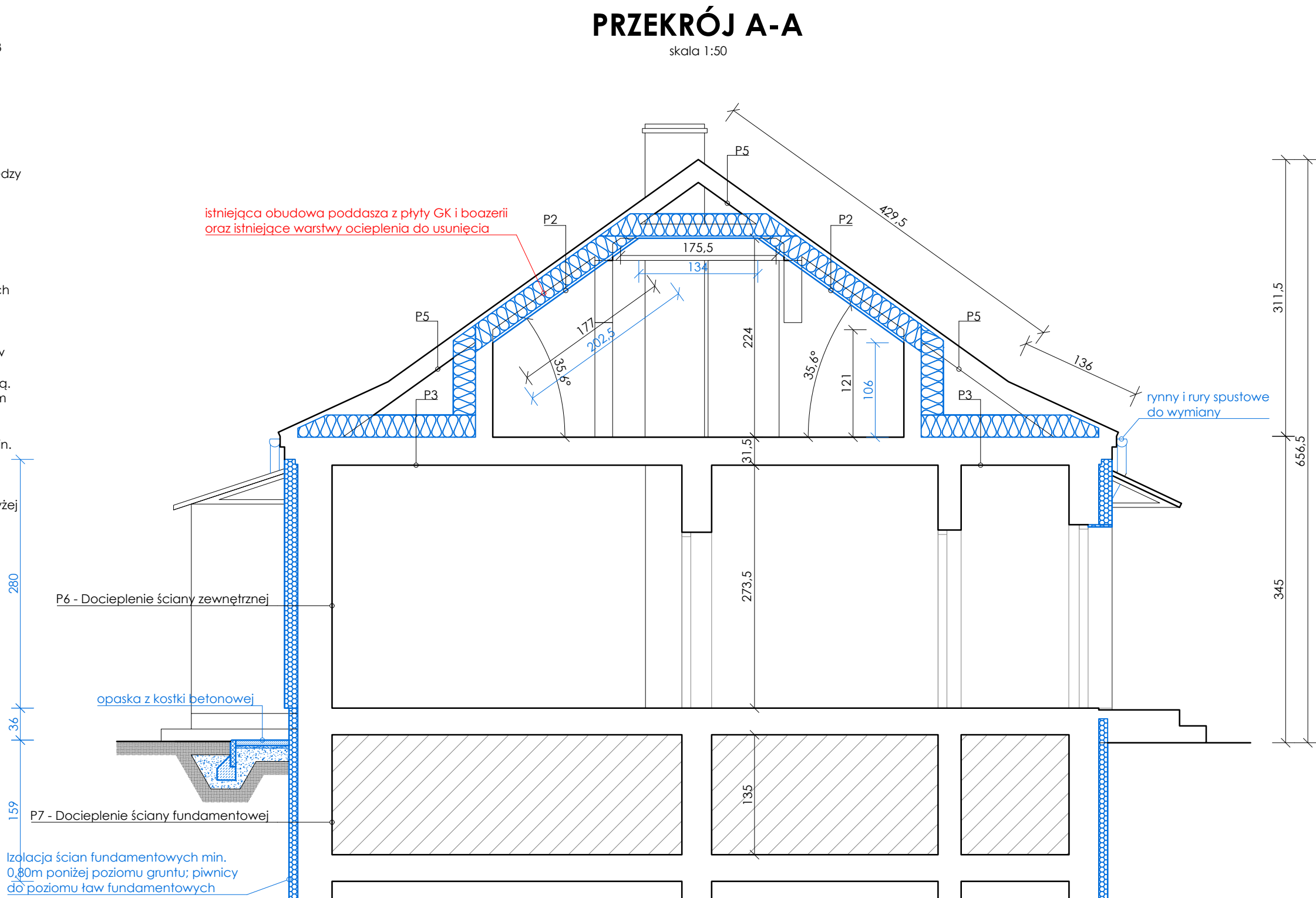
5. WSZELKIE PRACE KONIECZNE, A NIE LIJĘTE W OPRAWCOWANIU, NALEŻY WYKONAĆ ZGODNIE Z OBOWIAZUJĄCYMI NORMAMI I PRZEPISAMI.

CZĘŚĆ PROJEKTU	
PAB	ARCHITEKTURA
NAZWA OBIEKTU BUDOWLANEGO	
BUDYNEK BIUROWY	
TYTUŁ RYSUNKU	
RZUT PODDASZA	
PROJEKTOWAŁ	
mgr inż. arch. Mikołaj Krajewski	
NR UPRAWNIEN	A/PB/8300/153/83
SPRAWDZIŁ	
NR UPRAWNIEN	
PODPIS	
OPRACOWAŁ	
mgr inż. Waldemar Pasternak	
NR UPRAWNIEN	UAN/N/7210/161/89
PODPIS	
OPRACOWAŁ	
mgr inż. Wojciech Brożyna	
DATA SPORZĄDZENIA	DATA SPRAWDZENIA
03.2022r.	
SKALA	NR RYSUNKU
1:50	A2.2



- P6 - docieplenie ścian zewnętrznych**
- Wykonać ocieplenie w systemie ETICS:
- 1) Istniejące podłoże oczyścić z luźnych warstw tynku, płytek elewacyjnych.
 - 2) Grunt pod zaprawę.
 - 3) Zaprawa do mocowania izolacji cieplnej.
 - 4) Izolacja cieplna - styropian gr. 15cm $\lambda=0,033$ W/(m·K).
 - 5) Zaprawa do wykonania warstwy zbrojonej.
 - 6) Siatka zbrojąca zatopiona w zaprawie.
 - 7) Środek gruntujący pod zaprawę tynkarską.
 - 8) Zaprawa tynkarska mineralna.
 - 9) Środek gruntujący pod farbę.
 - 10) Farba.
- Należy wykonać nowe obróbki blacharskie pomiędzy ścianą, a pokryciem dachowym.

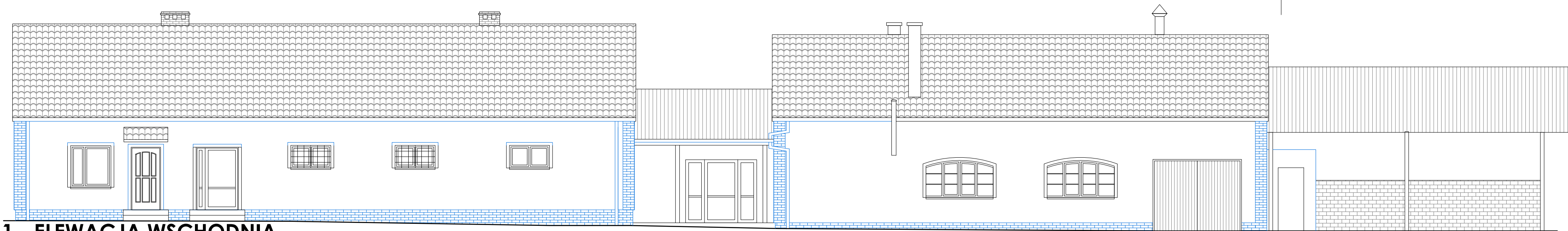
- P7 - docieplenie ścian fundamentowych / piwnicy**
- Ocieplenie należy wykonać min. 80cm poniżej poziomu terenu, a na odcinkach podpiwniczonych do głębokości posadowienia fundamentów. Ocieplenie wykonywać odcinkowo. Należy zastosować profil cokotowy.
- 1) Istniejące podłoże oczyścić z luźnych warstw tynku, płytek elewacyjnych.
 - 2) Uzuppełnić ubytki szpachlówką uszczelniającą.
 - 3) Warstwa szczepna - sztywny, mineralny szlam uszczelniający na powłoce gruntującej.
 - 4) Hydroizolacja - 2x elastyczna polimerowa powłoka grubowarstwowa (na wysokość min. 50cm powyżej terenu).
 - 5) Izolacja cieplna na kleju - styrodur gr. 10cm $\lambda=0,033$ W/(m·K).
 - 6) Warstwa ostonowa z folii kubełkowej / powyżej poziomu gruntu tynk cienkowarstwowy w systemie ETICS.



LEGENDA	
	Kolor niebieski - elementy projektowane
	Kolor czarny - elementy istniejące
	Kolor czerwony - projektowane wyburzenia

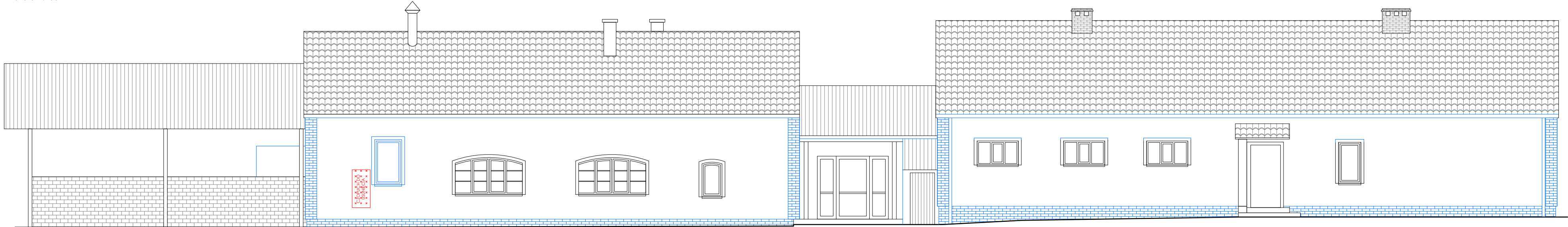
- UWAGI**
1. WYMIARY NALEŻY SPRAWDZIĆ NA BUDOWIE.
 2. WYMIARY PODANO W CENTYMETRACH. RZĘDNE PODANO W METRACH.
 3. PROJEKT NALEŻY ROZPATRYWAĆ ZE WSZYSTKIMI PROJEKTAMI BRANŻOWYMI.
 4. WSZYSTKIE ROZWIĄZANIA TECHNICZNE ZWIĄZANE Z OKREŚLONĄ TECHNOLOGIĄ NALEŻY WYKONAĆ WG WYTYCZNYCH I ZALECEŃ PRODUCENTA DANEGO WYROBU LUB MATERIAŁU.
 5. WSZELKIE PRACE KONIECZNE, A NIE UJĘTE W OPRACOWANIU, NALEŻY WYKONAĆ ZGODNIE Z OBOWIĄZUJĄCYMI NORMAMI I PRZEPISAMI.

CZĘŚĆ PROJEKTU	
PAB	ARCHITEKTURA
NAZWA OBIEKTU BUDOWLANEGO	
BUDYNEK BIUROWY	
TYTUŁ RYSUNKU	
PRZEKRÓJ A-A	
PROJEKTOWAŁ	
mgr inż. arch. Mikołaj Krajewski	
NR UPRAWNIENI	A/PB/8300/153/83
PODPIS	
SPRAWDZIŁ	
NR UPRAWNIENI	
PODPIS	
OPRACOWAŁ	
mgr inż. Waldemar Pasternak	
NR UPRAWNIENI	UAN/N/7210/161/89
PODPIS	
OPRACOWAŁ	
mgr inż. Wojciech Brożyna	
DATA SPORZĄDZENIA	DATA SPRAWDZENIA
03.2022r.	
SKALA	NR RYSUNKU
1:50	A2.3



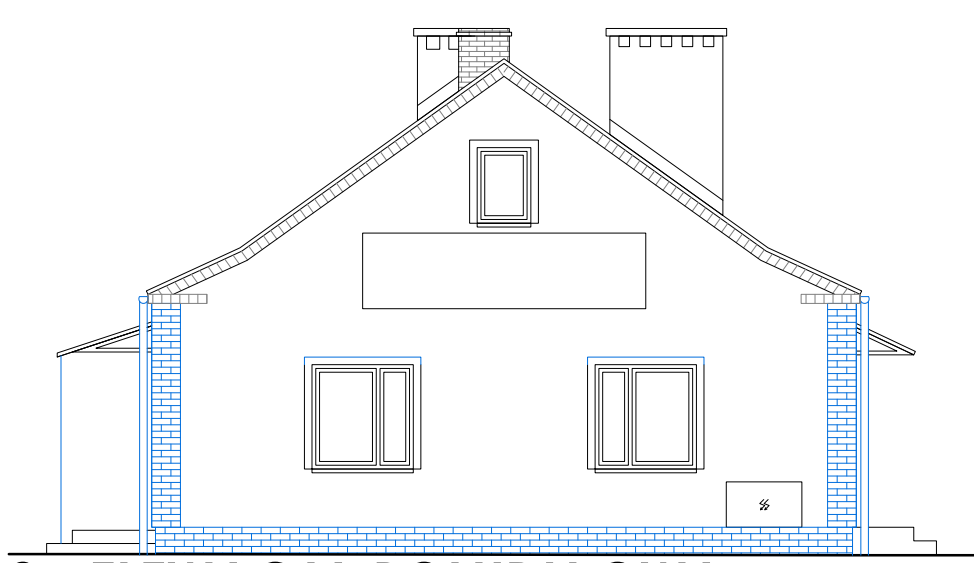
1 - ELEWACJA WSCHODNIA

skala 1:100



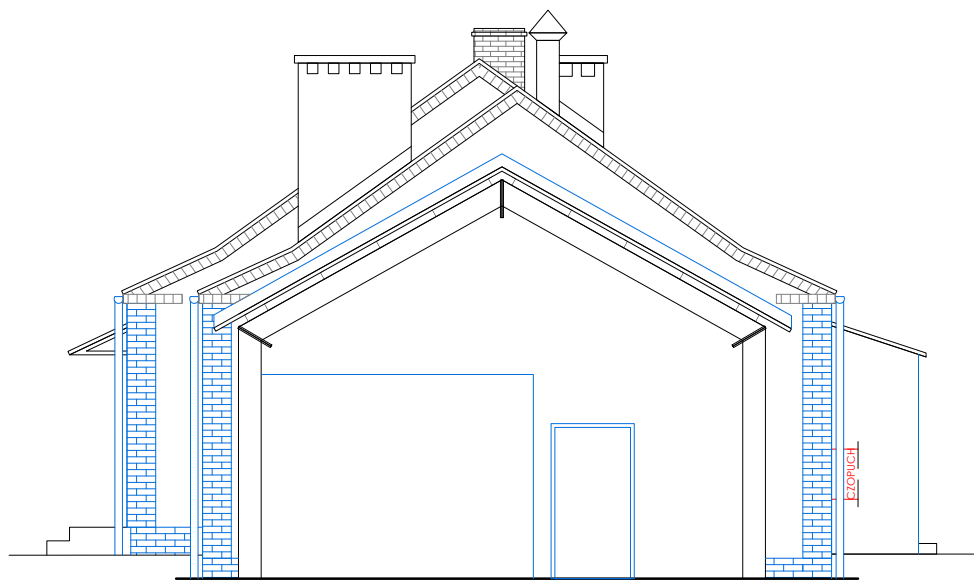
3 - ELEWACJA ZACHODNIA

skala 1:100



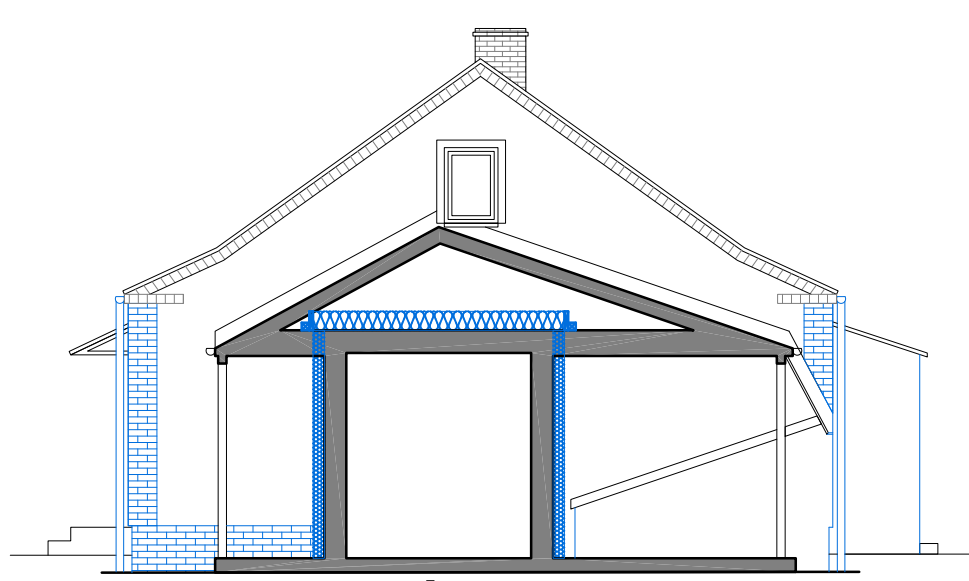
2 - ELEWACJA POŁUDNIOWA

skala 1:100



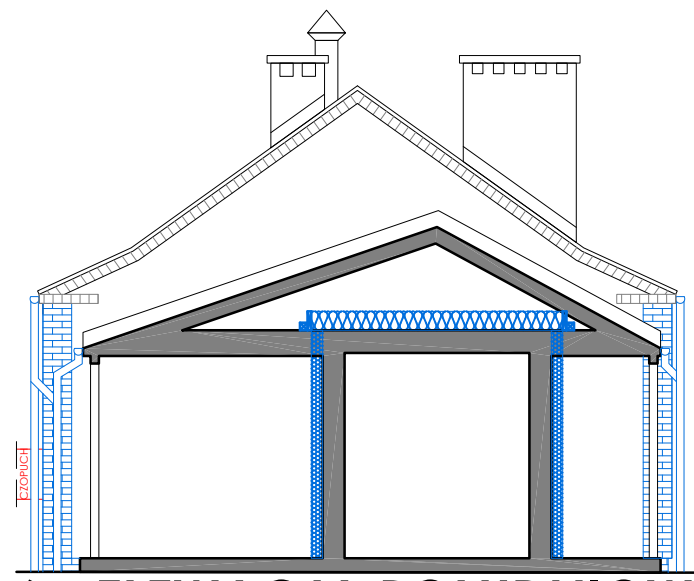
4 - ELEWACJA PÓŁNOCNA

skala 1:100



5 - ELEWACJA PÓŁNOCNA

skala 1:100



6 - ELEWACJA POŁUDNIOWA

skala 1:100

LEGENDA

- Kolor niebieski - elementy projektowane
- Kolor czarny - elemnty istniejące
- Kolor czerwony - projektowane wyburzenia

UWAGI

- WYMIARY NALEŻY SPRAWDZIĆ NA BUDOWIE.
- NALEŻY ODTWORZYĆ ISTNIEJĄCE OPASKI OKIENNE I DRZWIOWE - STYROPIAN GR. 2CM.
- NAROŻNIKI ELEWACJI (PASY SZEROKOŚCI 1 I 1/2 CEGŁY) I COKOŁY WYKOŃCZONE IMITACJĄ CEGŁY PRZY POMOCY TYNKU MODELARSKIEGO W KOLORZE CIEMNEJ CEGŁY.
- PROJEKT NALEŻY ROZPATRYWAĆ ZE WSZYSTKIMI PROJEKTAMI BRANŻOWYMI.
- WSZYSTKIE ROZWIĄZANIA TECHNICZNE ZWIĄZANE Z OKREŚLONĄ TECHNOLOGIĄ NALEŻY WYKONAĆ WG WYTYCZNYCH I ZALECEŃ PRODUCENTA DANEGO WYROBU LUB MATERIAŁU.
- WSZELKIE PRACE KONIECZNE, A NIE UJĘTE W OPRACOWANIU, NALEŻY WYKONAĆ ZGODNIE Z OBOWIĄZUJĄCYMI NORMAMI I PRZEPISAMI.

CZĘŚĆ PROJEKTU

PAB ARCHITEKTURA

NAZWA OBIEKTU BUDOWLANEGO

BUDYNEK BIUROWY

TYTUŁ RYSUNKU

WIDOKI ELEWACJI

PROJEKTOWAŁ

mgr inż. arch. Mikołaj Krajewski

NR UPRAWNIEN A/PB/8300/153/83

PODPIS

SPRAWDZIŁ

NR UPRAWNIEN

PODPIS

OPRACOWAŁ

mgr inż. Waldemar Pasternak

NR UPRAWNIEN UAN/N/7210/161/89

PODPIS

OPRACOWAŁ

mgr inż. Wojciech Brożyna

DATA SPORZĄDZENIA DATA SPRAWDZENIA

03.2022r.

SKALA

1:100

NR RYSUNKU

A2.4